



ТОВ «Керамейя»

40012, Україна, м. Суми, вул. Погранична, 47
тел.: +38 0542 68 35 72

E-mail: office@kerameya.com.ua
www.kerameya.com.ua

© ТОВ «Керамейя» - сучасні рішення

КЕРАМЕЙЯ

КЕРАМЕЙЯ



ТОВ «Керамейя» було створено в 2007 році в м. Суми (Україна) за підтримки фонду прямих інвестицій Horizon Capital.



Перша продукція вийшла через 1 рік після початку будівництва заводу.

Це рекордний термін для будівництва заводу такого класу.

Виробничі лінії підприємства оснащені сучасним обладнанням кращих європейських виробників – Instalat, Handle, Lingl, Bedeschi, Cerig та українського виробника «Техно-Маш-Сервіс».

Програмне забезпечення, управління і контроль системами виконано фірмами Instalat, Cerig, «Еліус-М».

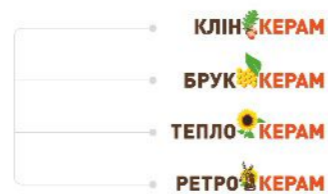


Кожен параметр технологічного процесу виробництва повністю контрольований та має максимальні показники якості, що підтверджується сертифікатом Європейського зразка: Certificate of factory production control № 1397 – CPD – 0277 (вперше виданий 2009–09–29 і підтверджується щороку).



На підприємстві працює лабораторія, яка займається дослідженням сировини, що надходить на підприємство, випробуванням готової продукції та розробкою нових шихтових мас.

Виробництво «Керамейя» сертифіковано на відповідність вимогам міжнародних стандартів ISO 9001:2015, ISO 14001:2015



«Керамейя» спеціалізується на виробництві високоякісних будівельних матеріалів з кераміки, таких як: клінкерна керамічна цегла ТМ «КлінКерам», клінкерна керамічна бруківка ТМ «БрукКерам», керамічні поризовані блоки ТМ «ТеплоКерам», вироби ручного формування ТМ «РетроКерам».



ВИРОБНИЧА ПОТУЖНІСТЬ ПІДПРИЄМСТВА СТАНОВИТЬ:

лінія з виробництва клінкерної керамічної цегли «КлінКерам»

– **60** млн. ум. шт. на рік,

лінія з виробництва клінкерної керамічної бруківки «БрукКерам»

– **10** млн. ум. шт. на рік,

лінія з виробництва керамічних поризованих блоків «ТеплоКерам»

– **90** млн. ум. шт. на рік.

Асортимент продукції ТМ «Керамейя» постійно оновлюється і розширюється, освоєні технології флеш-випалу, торкретування, рустикації.



ТОВ «Керамейя» використовує сировину з власного кар'єру та сировинні компоненти з інших регіонів України.

Підприємство експортує продукцію до Польщі, Румунії, Литви, Молдови, Казахстану, Грузії, Росії, Білорусії, Німеччини.



15 млн. доларів США — вартість інвестицій в 1-шу лінію по виробництву клінкерної цегли.

Період реалізації проекту: 2007–2008 рр.

Стратегія розвитку ТОВ «Керамейя» — виробництво усього спектру грубої кераміки.



1,5 млн. доларів США — інвестиції в проект «БрукКерам» по виробництву дорожньої бруківки (кредитні та залучені ресурси ЄБРР).

Період реалізації проекту: 2011 р.



15 млн. доларів США — інвестиції в 2-гу модифіковану лінію по виробництву клінкерної цегли та поризованих блоків.

Період реалізації проекту: 2011–2012 рр.

Синергія кваліфікованих кадрів, сучасного обладнання, екологічно чистої сировини з власного кар'єру і 200-річний світовий досвід галузі може задовольнити практично кожного споживача продукції ТОВ «Керамейя».







Клінкер по праву вважається одним з найбільш елітних і якісних оздоблювальних матеріалів.

Одна з головних його переваг — довговічність: будови з клінкеру зберігають свій вигляд століттями.

Клінкер використовують для обробки камінних порталів, декоративних колон, терас і балконів.



Клінкер – це високоякісна кераміка, екологічно чистий матеріал, без хімічних барвників і пластифікаторів. Різноманітність колірної гами досягається лише природними методами.

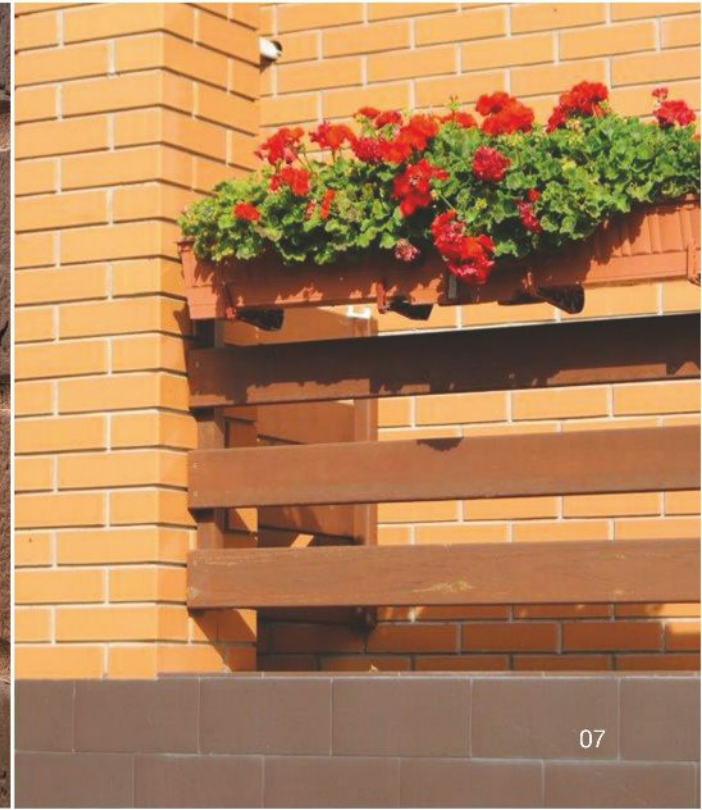
Сучасний клінкер володіє унікальними експлуатаційними властивостями. Матеріал здатний витримати більш ніж 150 циклів заморожування / відтавання, відрізняється низьким рівнем водопоглинання, високою звуко- і теплоізоляцією, не руйнується десятиліттями і стійкий до механічних пошкоджень.



Клінкер найчастіше використовується при обробці фасадів, цоколів будівель, колон, а також фігурних підвіконників і балюстрад. Крім збереження зовнішньої естетики, клінкер є ще й додатковим захистом будівлі.

В основу технології флеш-випалу покладено властивість оксиду заліза змінювати колір з червоного аж до чорного. Під час випалювання цегли в печі, природний газ позбавляють доступу кисню. Так і виходить неповторний «меланжевий» відтінок.

ТЕХНОЛОГІЯ
ФЛЕШ-ВИПАЛУ **Fe₂O₃**



«КЛІНКЕРАМ»

КЛІНКЕРНА КЕРАМІЧНА ЦЕГЛА



КЛІН КЕРАМ
КЛІНКЕРНА
КЕРАМІЧНА
ЦЕГЛА

ТЕХНІЧНІ ХАРАКТЕРИСТИКИ ЦЕГЛИ «КЛІНКЕРАМ»

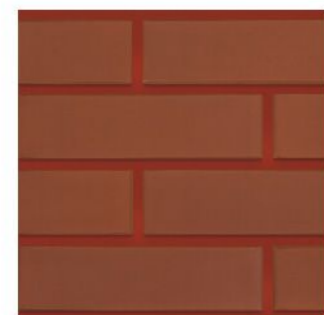
ТУ У В.2.7–26.4–34327895–001:2008 «Клінкер керамічний для облицювання фасадів «КлінКерам» та брукування доріг «БрукКерам»

ПОКАЗНИК	ОДИНИЦІ ВИМІРУ	КЛІНКЕРНА ЦЕГЛА							
		ПР1	ПР1	ПР3/4	ПР1/2	ФАСОННІ ВИРОБИ		ПВ	ПВ
Межа міцності на стиск	кгс/см ²	М 350	М 300	М 350	М 350	М 300	М 350	М 300	М 350
Морозостійкість	циклів	F 150	F 100	F 150	F 150	F 150	F 150	F 150	F 150
Водопоглинання	%	до 5	до 6	до 5	до 5	до 5	до 5	до 5	до 5
Порожність цегли	%	36	48	32	28	повнотіла	до 36	повнотіла	13
Вага цегли	кг	2,8	2,3	2,2	5,5	4	2,7	4,2	4
Кількість цегли на піддоні *	шт	453	604	604	906	302	453	302	302
Вага піддону з цеглою *	кг	1300	1420	1360	1434	1240	1255	1300	1240

* Може змінюватися. Точну кількість уточнюйте у регіонального менеджера.

АСОРТИМЕНТ
ЦЕГЛИ «КЛІНКЕРАМ»

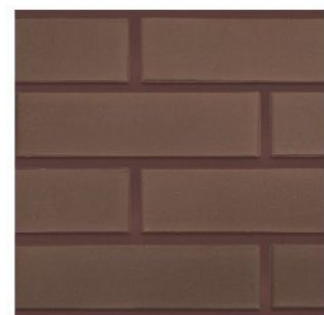
Ці зразки призначені для відображення загального вигляду типів цегли, яку ми виробляємо, в тому числі її кольору та текстури. У зв'язку з особливостями виробничого процесу ми не можемо гарантувати точне дублювання цих зразків. Але ми гарантуємо, що вся наша продукція буде відповідати або перевищувати технічні стандарти ТУ У В.2.7-26.4-34327895-001:2008 «Клінкер керамічний для облицювання фасадів «КлінКерам» та брукування доріг «БрукКерам» та вимоги ДСТУ Б В.2.7-245:2010.



РУБІН



ЯНТАР



ОНІКС



ЖЕМЧУГ



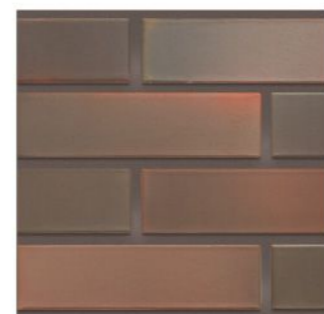
АГАТ



МАГМА ТОПАЗ



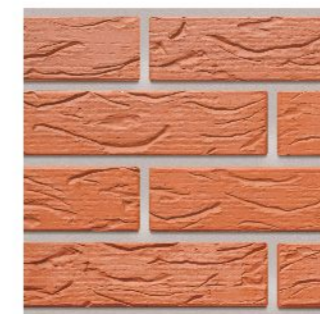
МАГМА ГРАНІТ



МАГМА ДІАБАЗ



РУСТИКА ЖЕМЧУГ 4



РУСТИКА РУБІН 3



РУСТИКА РУБІН 13



РУСТИКА ЯНТАР 32



РУСТИКА ОНІКС 73



РУСТИКА ОНІКС 83



РУСТИКА ТОПАЗ 3



РУСТИКА ДІАБАЗ 4



РУСТИКА ТОПАЗ 5



РУСТИКА ТОПАЗ 23



РУСТИКА ТОПАЗ 43

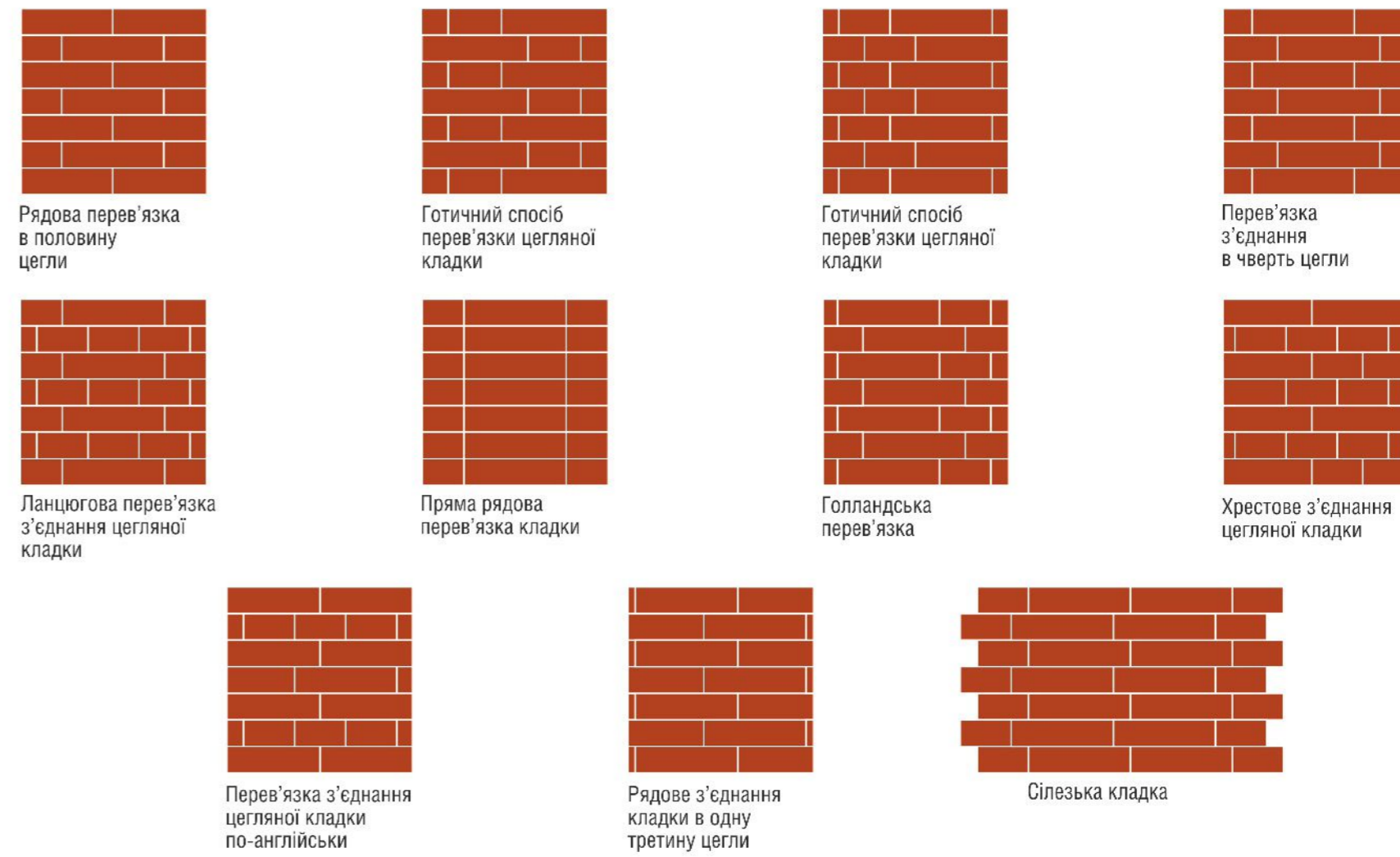


РУСТИКА ТОПАЗ 53

ФОРМИ ЦЕГЛИ «КЛІНКЕРАМ»



СХЕМИ ПЕРЕВ'ЯЗКИ ЦЕГЛИ «КЛІНКЕРАМ»

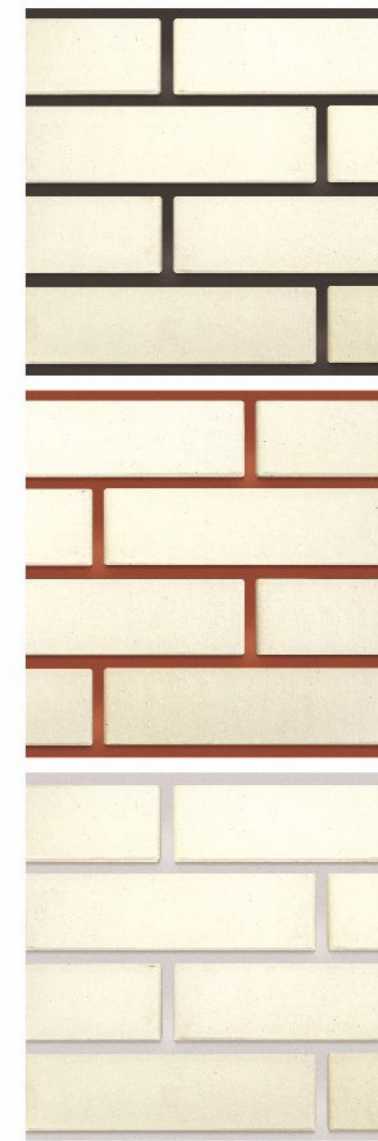
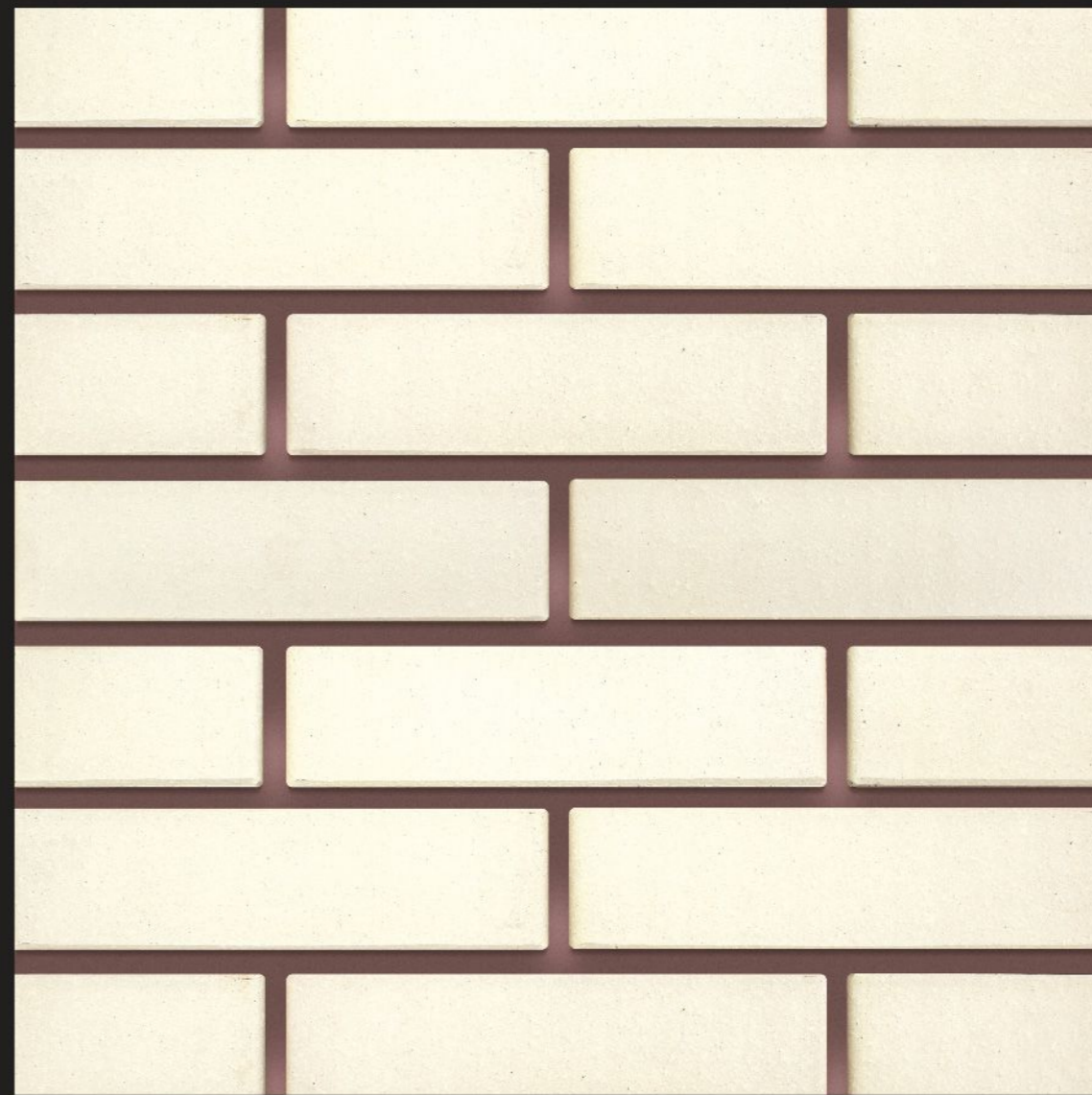




ЖЕМЧУГ



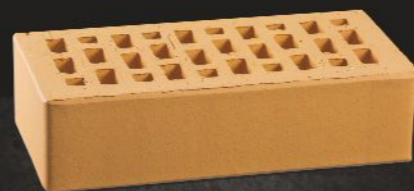
КлінКерам



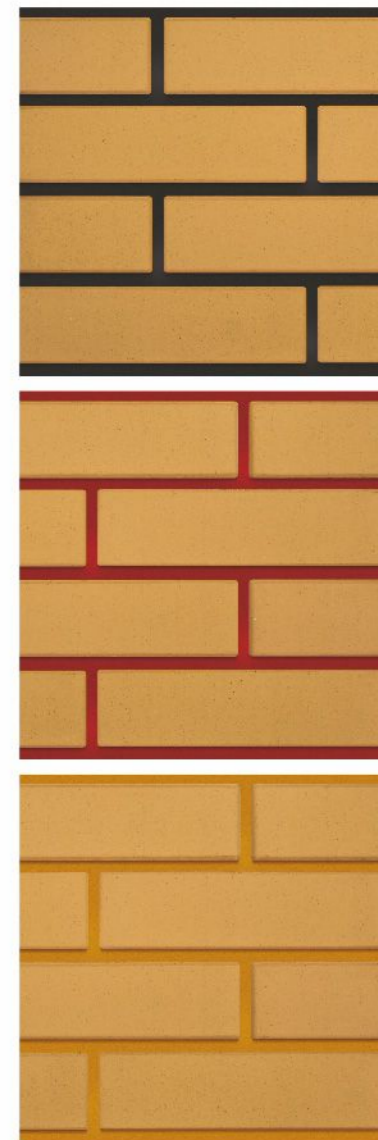
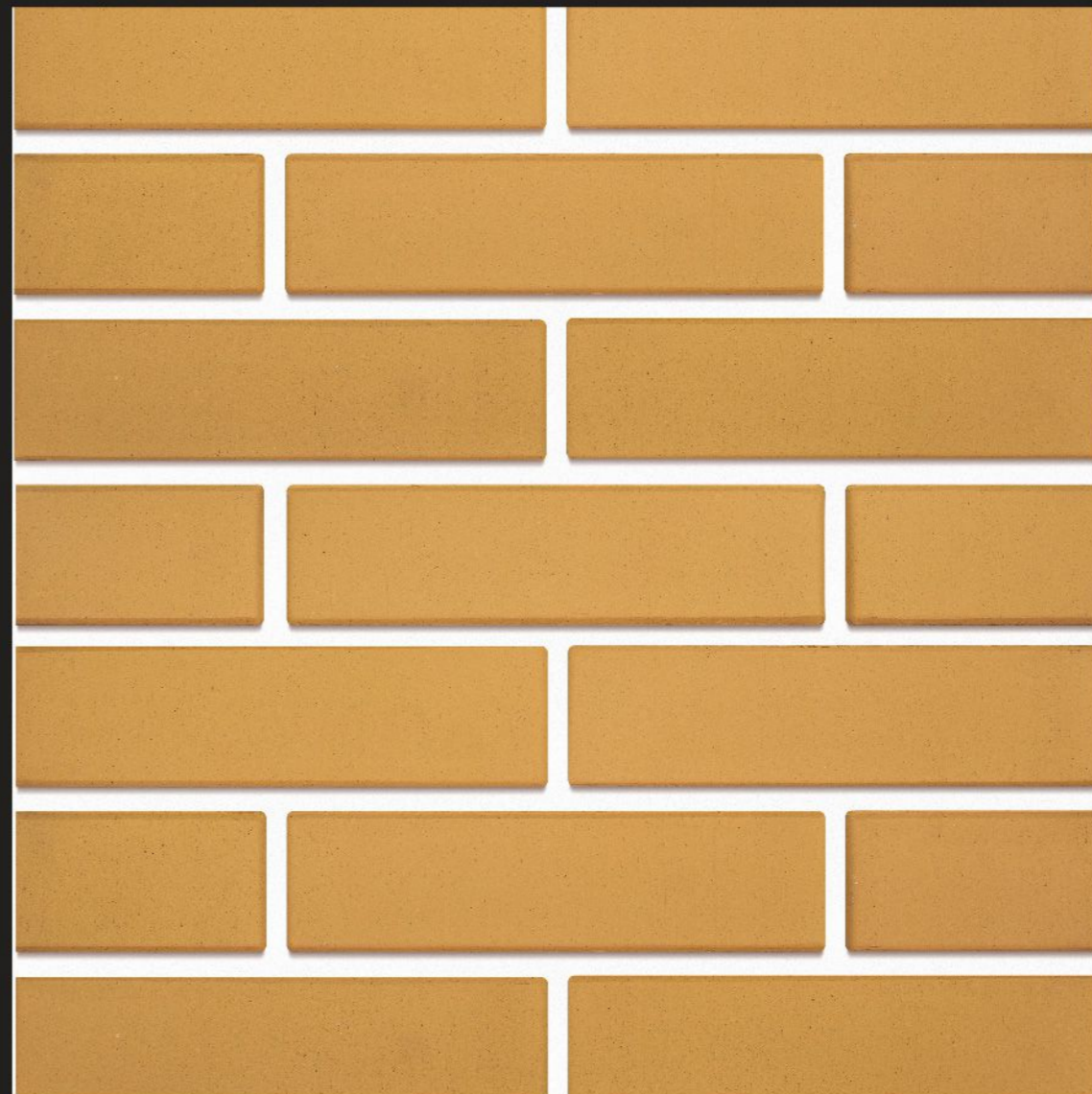
КЕРАМЕЙЯ



ЯНТАР



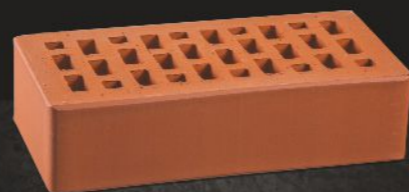
КлінКерам



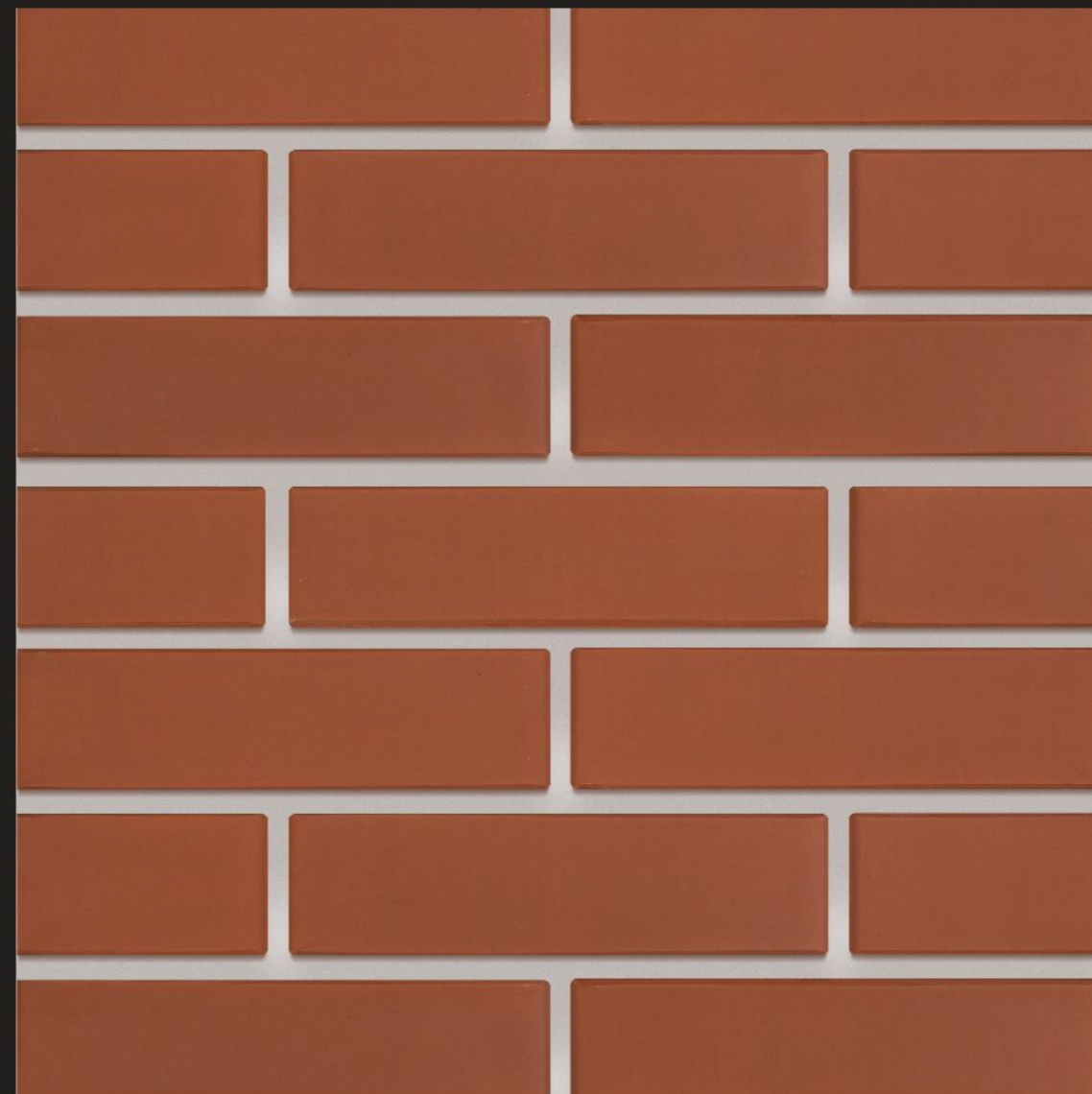
КЕРАМЕЙЯ



РУБІН



КлінКерам



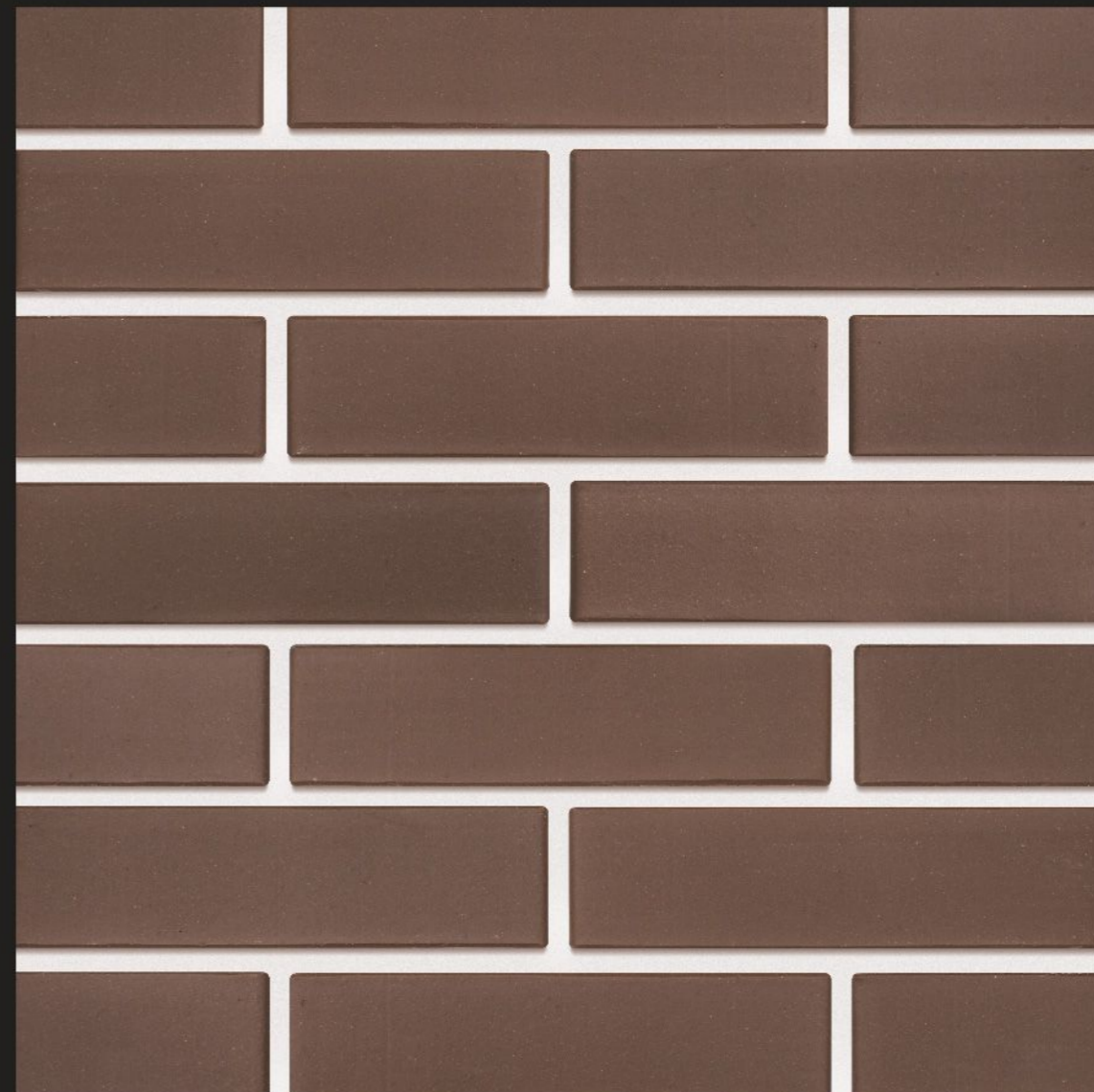
КЕРАМЕЙЯ



ОНІКС



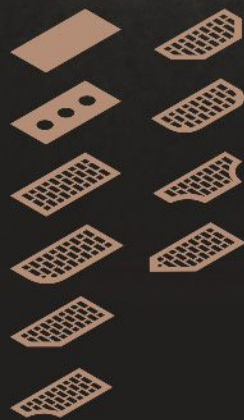
КлінКерам



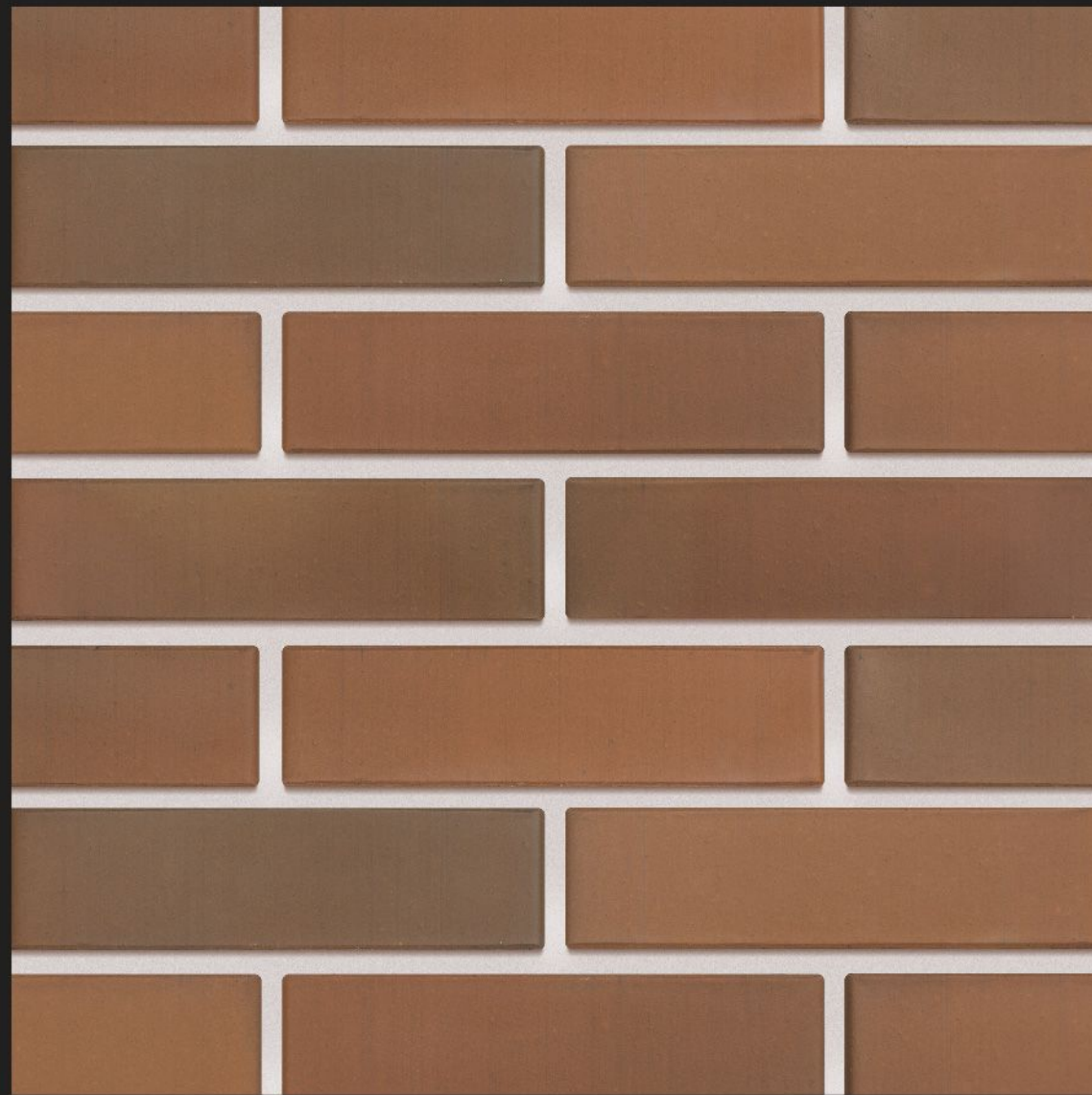
КЕРАМЕЙЯ



МАГМА ТОПАЗ



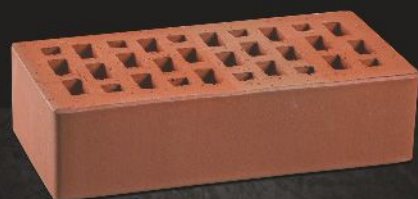
КлінКерам



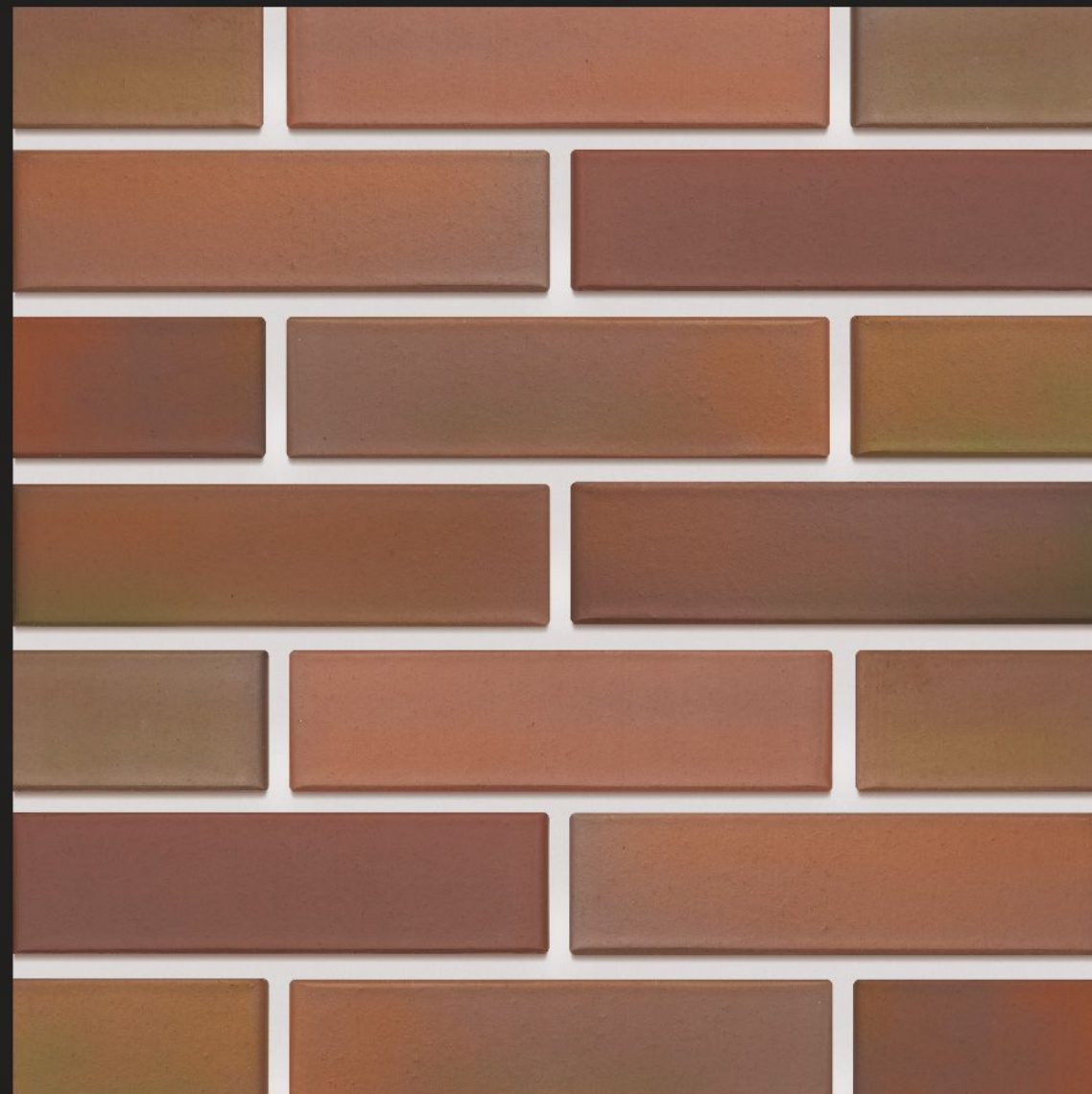
КЕРАМЕЙЯ



МАГМА ГРАНІТ



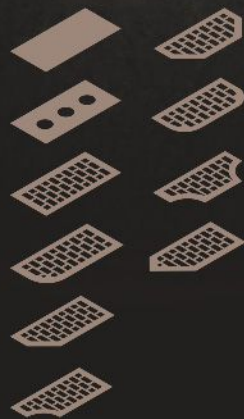
КлінКерам



КЕРАМЕЙЯ



МАГМА ДІАБАЗ



КлінКерам



КЕРАМЕЙЯ



РУСТИКА
ТОПАЗ 3



КлінКерам



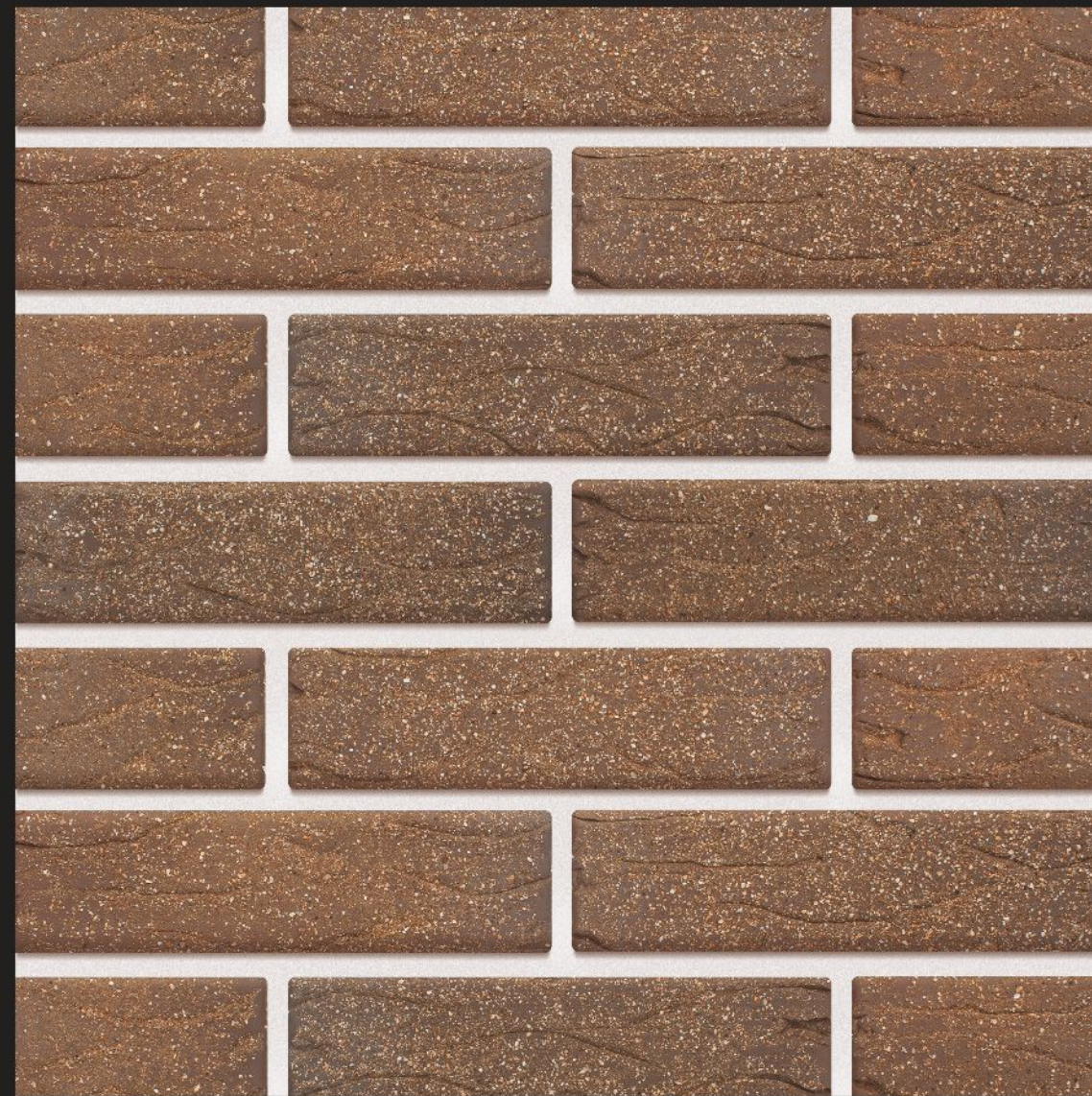
КЕРАМЕЙЯ



РУСТИКА
ТОПАЗ 23



КлінКерам



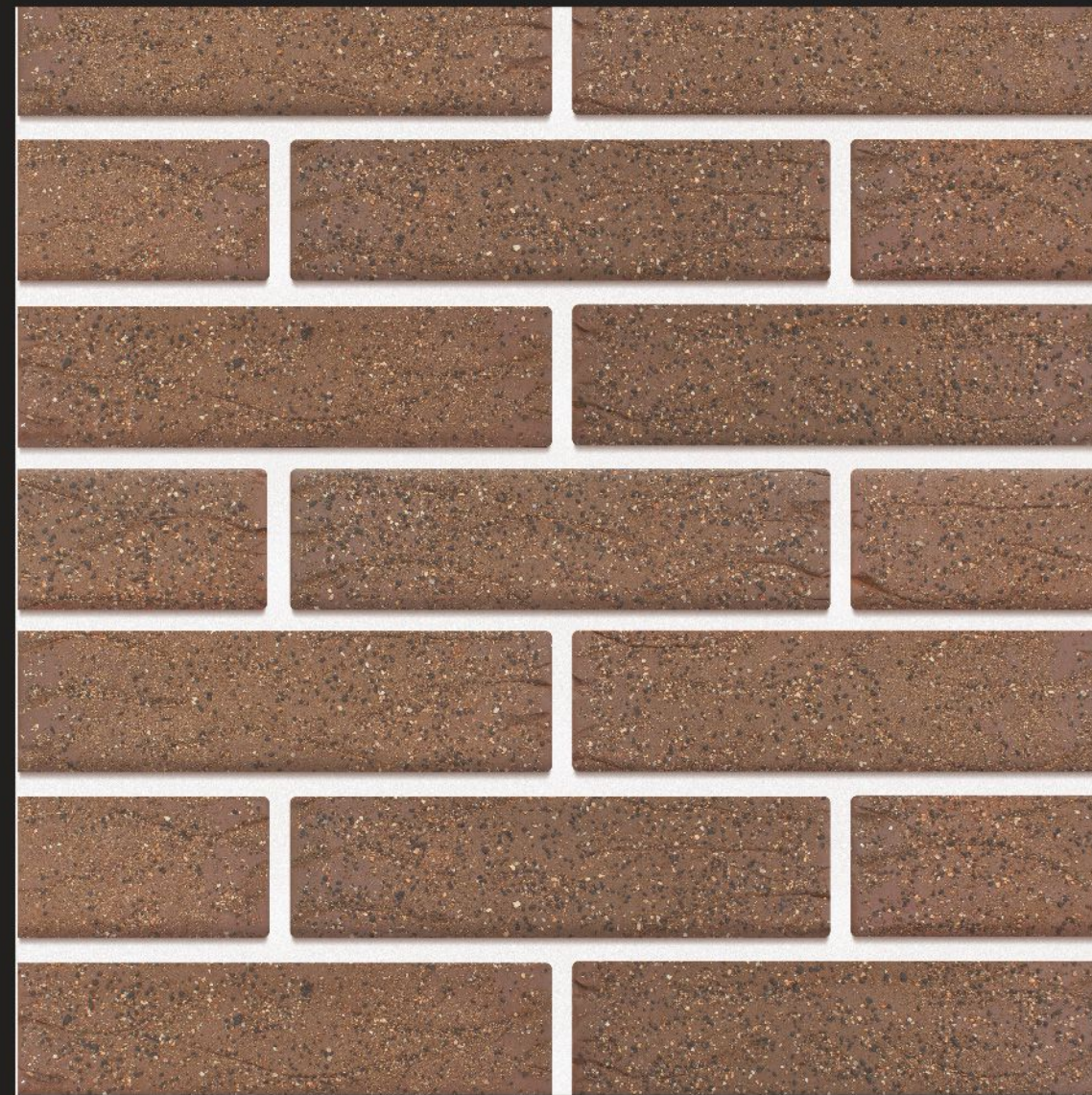
КЕРАМЕЙЯ



РУСТИКА
ТОПАЗ 43



КлінКерам



КЕРАМЕЙЯ



РУСТИКА
ТОПАЗ 53



КлінКерам



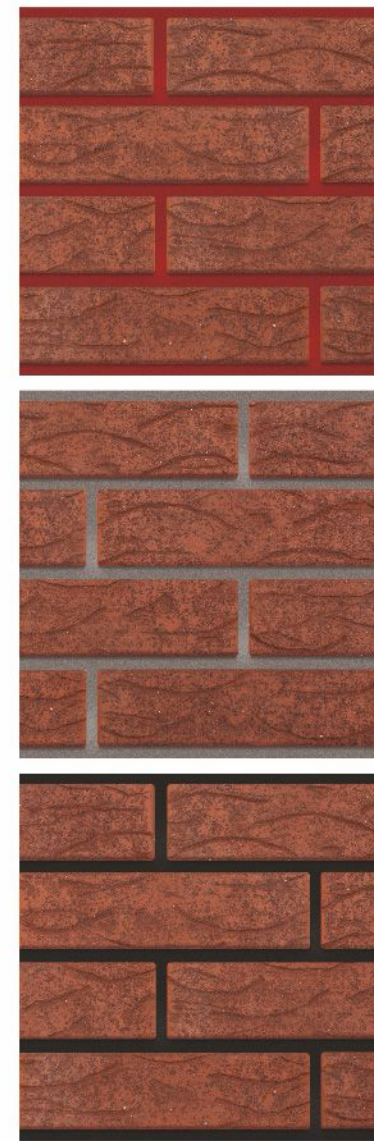
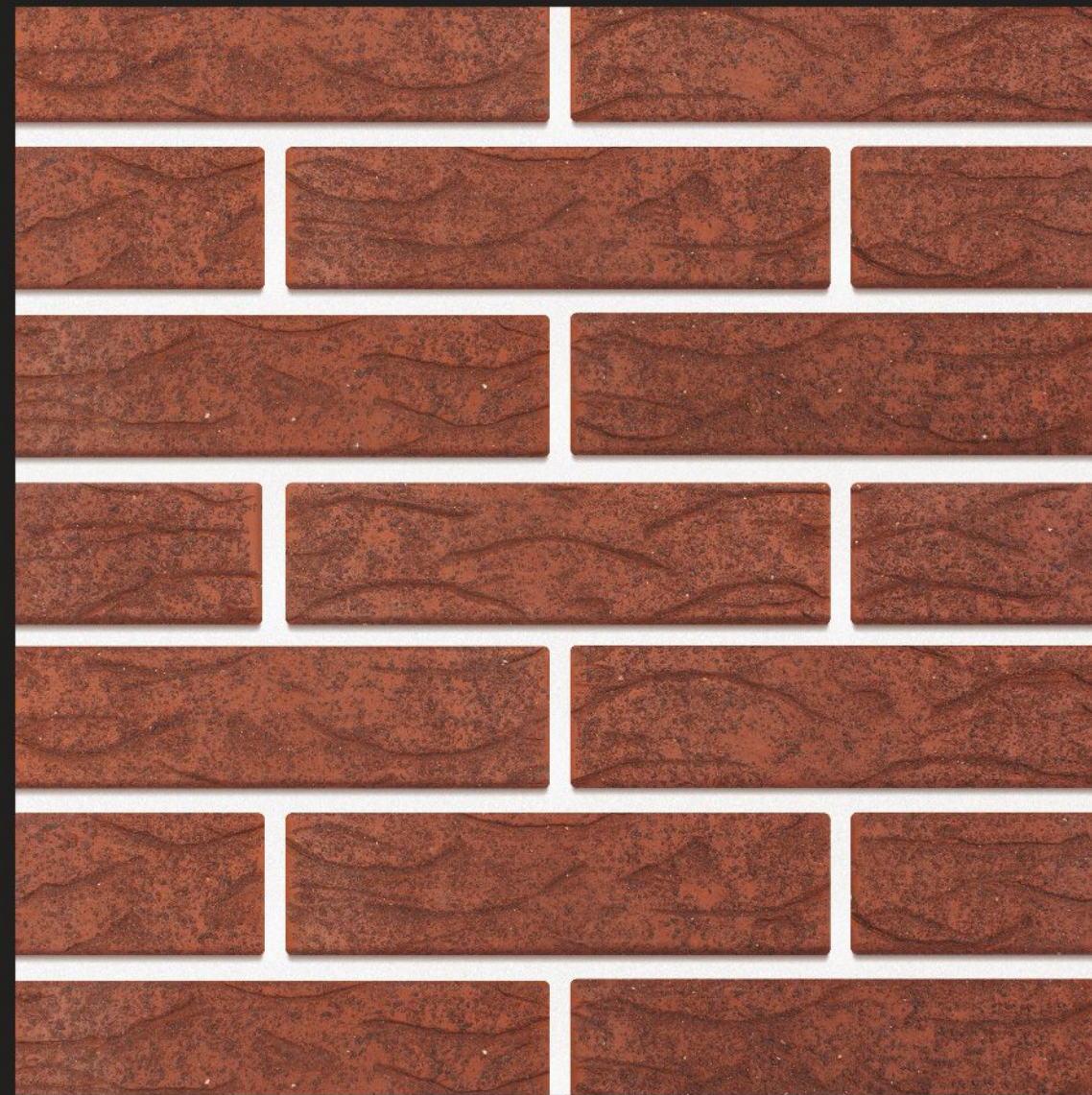
КЕРАМЕЙЯ



РУСТИКА РУБІН 13



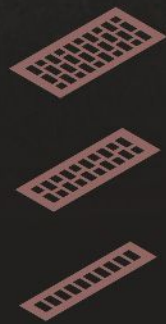
КлінКерам



КЕРАМЕЙЯ



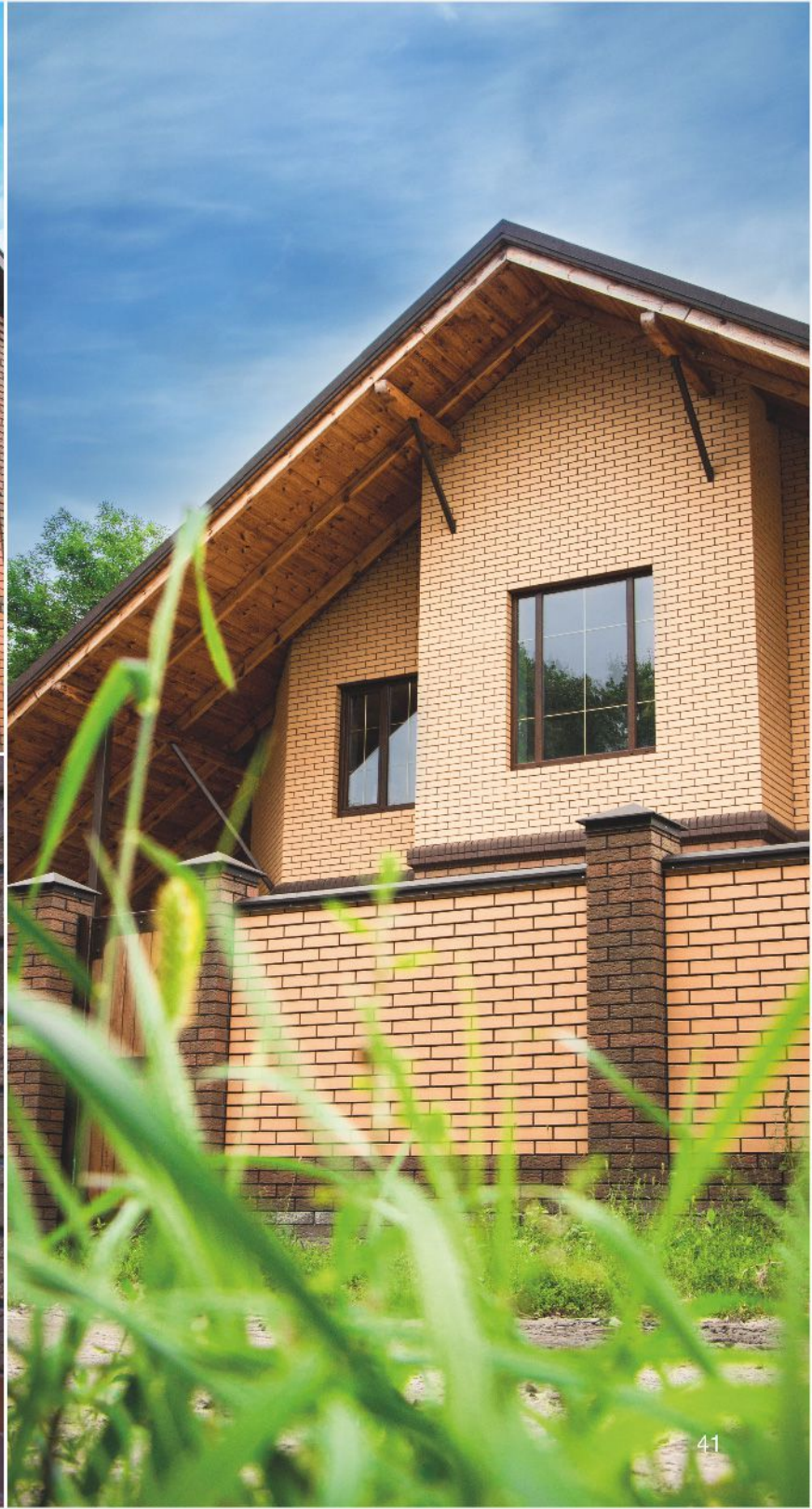
РУСТИКА
ОНІКС 73



КлінКерам



КЕРАМЕЙЯ



«БРУККЕРАМ»

КЛІНКЕРНА КЕРАМІЧНА БРУКІВКА



БРУК  **КЕРАМ**
КЛІНКЕРНА
КЕРАМІЧНА
БРУКІВКА

ТЕХНІЧНІ ХАРАКТЕРИСТИКИ БРУКІВКИ «БРУККЕРАМ»

ТУ У В.2.7–26.4–34327895–001:2008 «Клінкер керамічний для облицювання фасадів «КлінКерам» та брукування доріг «БрукКерам»

ПОКАЗНИК	ОДИНИЦІ ВИМІРУ	КЛІНКЕРНА БРУКІВКА		
		ПВ	ПВ	ПВ
		200x100x40	200x100x45	200x100x52
Межа міцності на стиск	кгс/см ²	М 650	М 650	М 650
Морозостійкість	циклів	F 250	F 250	F 250
Водопоглинання	%	до 2	до 2	до 2
Пустотність	%	повнотіла	повнотіла	повнотіла
Зносостійкість	г/см ²	до 0,35	до 0,35	до 0,35
Вага	кг	1,7	2	2,35
Кількість цегли на піддоні*	шт	691	706	597
Вага піддону з бруківкою*	кг	1 208	1 437	1 436

* Може змінюватися. Точну кількість уточнюйте у регіонального менеджера.



Клінкерна керамічна бруківка використовується для оформлення доріжок, під'їздів до гаража, садових доріжок, клумб, ігрових майданчиків, для мощення площ, парків, автопарковок та тротуарів.



Виготовляється бруківка з глини, додатково армується магматичними породами для надання продукту особливої міцності та монолітності структури; випалюється при надзвичайно високій температурі

t близько **1200 °C**

Саме тому клінкерна бруківка ТМ «БрукКерам» вирізняється:

найвищою міцністю
(міцність на стиск - понад 450 кгс/см²
міцність на згин - 67 кгс/см²)

високою морозостійкістю
(F250)

низьким водопоглинанням
(до 4%).



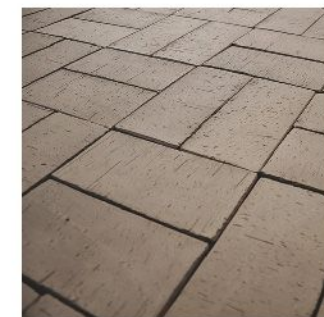
Клінкерна бруківка ТМ «БрукКерам» не вимагає експлуатаційного обслуговування, не змінює свого первісного кольору і стійка до стирання. Крім того, клінкерна бруківка має низький ступінь ковзання в зимовий період.

Має широкий асортимент і діапазон кольорової гами.

АСОРТИМЕНТ БРУКІВКИ «БРУККЕРАМ»



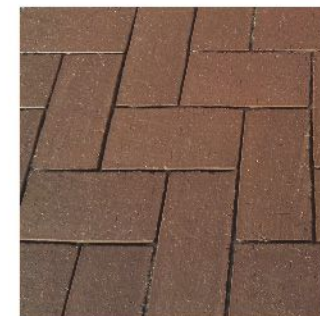
ЖЕМЧУГ



АГАТ



БАЗАЛЬТ



ОНИКС



ЯНТАР



РУБІН



МАГМА ГРАНІТ



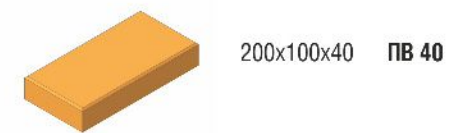
МАГМА ТОПАЗ



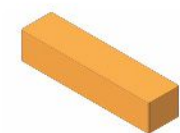
МАГМА ДІАБАЗ

Ці зразки призначені для відображення загального вигляду типів цегли, яку ми виробляємо, в тому числі її кольору та текстури. У зв'язку з особливостями виробничого процесу ми не можемо гарантувати точне дублювання цих зразків. Ми гарантуємо, що вся наша продукція буде відповідати або перевищувати технічні стандарти ТУ У В.2.7-26.4-34327895-001:2008 «Клінкер керамічний для облицювання фасадів «КлінКерам» та брукування доріг «БрукКерам» та вимоги ДСТУ Б В.2.7-245:2010.

ФОРМИ БРУКІВКИ «БРУККЕРАМ»

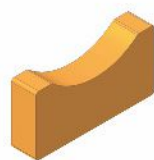


200x100x40 **ПВ 40**



250x60x52

Бруківка подовжена*
60/52

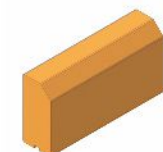


200x100x40
200x100x45
200x100x52

Водостік*
БФ1 40
БФ1 45
БФ1 52

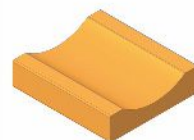


200x100x45 **ПВ 45**



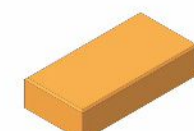
176x110x52
260x110x52

Бордюр*
БФ3 176
БФ3 260

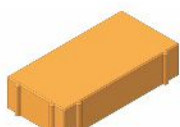


200x220x52

Водостік*
БФ 2

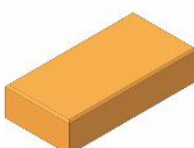


200x100x52 **ПВ 52**

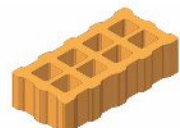


200x100x52

Бруківка з шовним обмежувачем*
БШ



250x120x65 **ПВ 120/65***

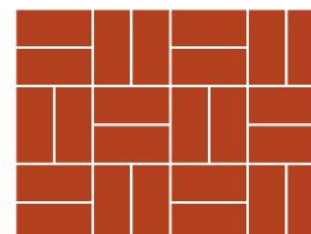


240x115x65

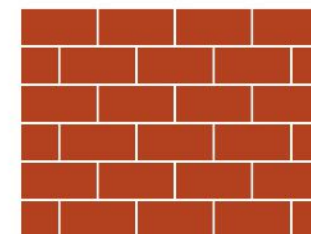
Бруківка для газонів*
Ф 21

*Під замовлення

СХЕМА УКЛАДАННЯ БРУКІВКИ «БРУККЕРАМ»



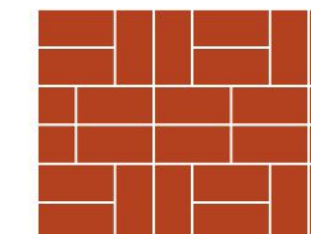
Блочна
двохелементна



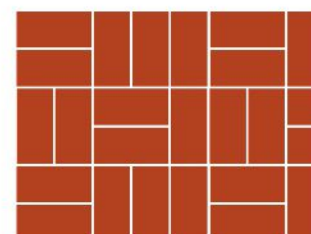
Половинна
перев'язка



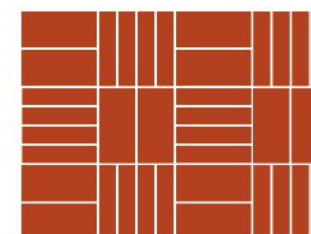
Діагональна



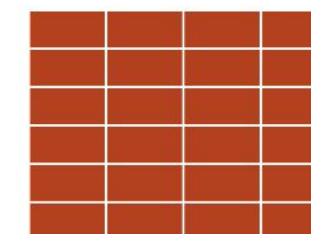
Блочна одно-
і двоелементна



Блочна двох-
і трьохелементна



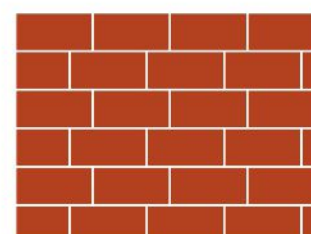
Блочна з установкою
на ребро і пліском



Лінійна
укладка



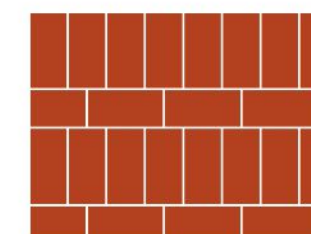
Із застосуванням
кутової бруківки



Трьохчетвертова
перев'язка



Перев'язка
в ялинку



Лінійна укладка
з перев'язкою



Із застосуванням
кутової бруківки



ЖЕМЧУГ



БрукКерам



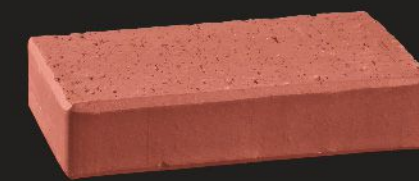
ЯНТАР



КЕРАМЕЙЯ



РУБІН



БрукКерам



ОНІКС



КЕРАМЕЙЯ



МАГМА
ТОПАЗ



БрукКерам



МАГМА
ГРАНИТ



КЕРАМЕЙЯ



МАГМА
ДІАБАЗ



БрукКерам



БАЗАЛТ



КЕРАМЕЙЯ



АГАТ



БрукКерам

